

70

KLIMUŠ^v - KVAK

Do roku 1980 bydlel ve sklepě Libarda (KVAK)

Nález keramiky bez glazury

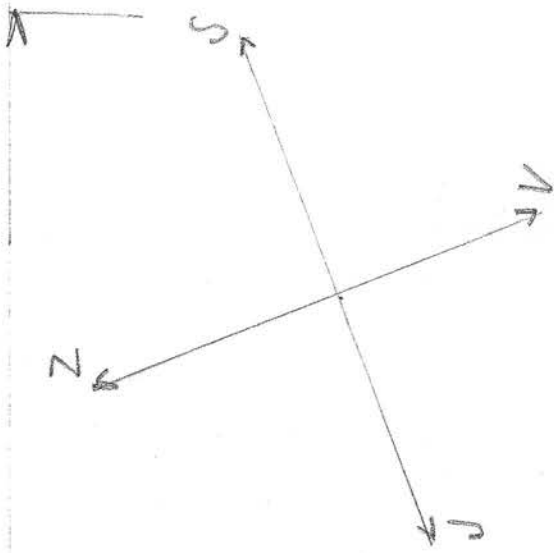
Jeden dům obýval obc. Klimuš, ostatní neznáme

Výška - 480 m n. m.

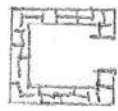
Souřadnice - S 49° 59' 7"

V 18° 62' 3"

100 m



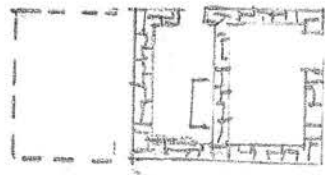
USEDLOST "CENTRUM" SKLIPEK



SCHODY



PLATÓ

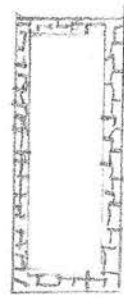


6m

KAMNA

OBYTNÁ
MÍSTNOST

USEDLOST
"U STUDÁNKY"

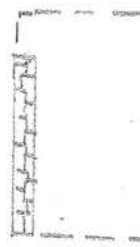


OCHRANNA
ZED'

CHLÍVEK ?

○ STUDÁNKA

USEDLOST "U KRÍŽKU"



OCHRANNA
ZED'

ODKRYTA

PODEZDÍVKA

TRINEC - TYRA

ZANIKLA' OSADA "U KLIMOŠE"

KRYBEL 2008

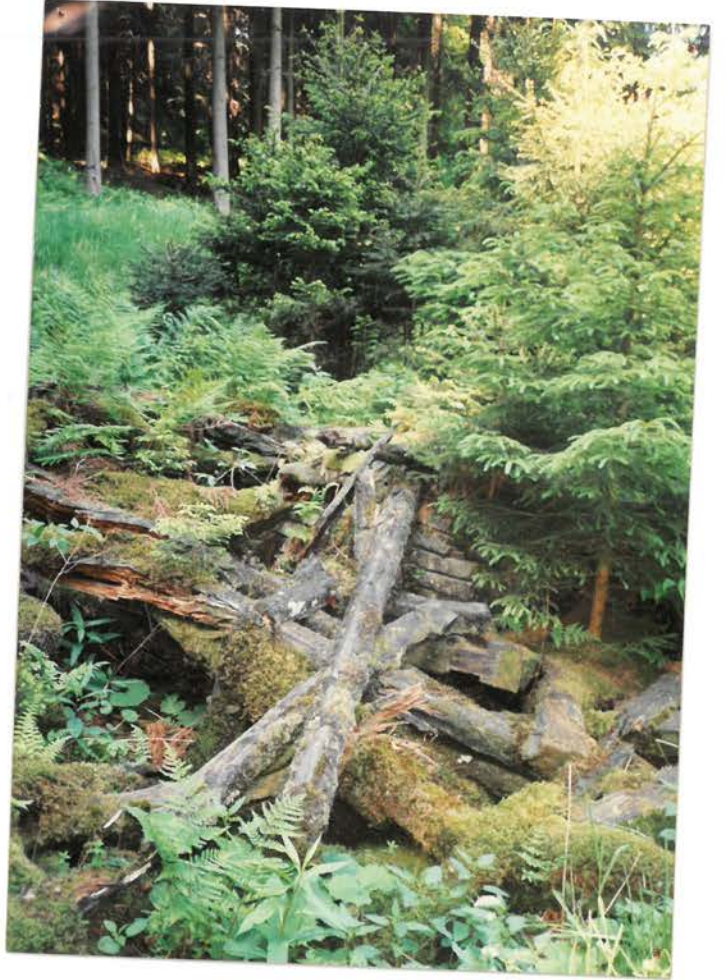
U KŔIŽIKU



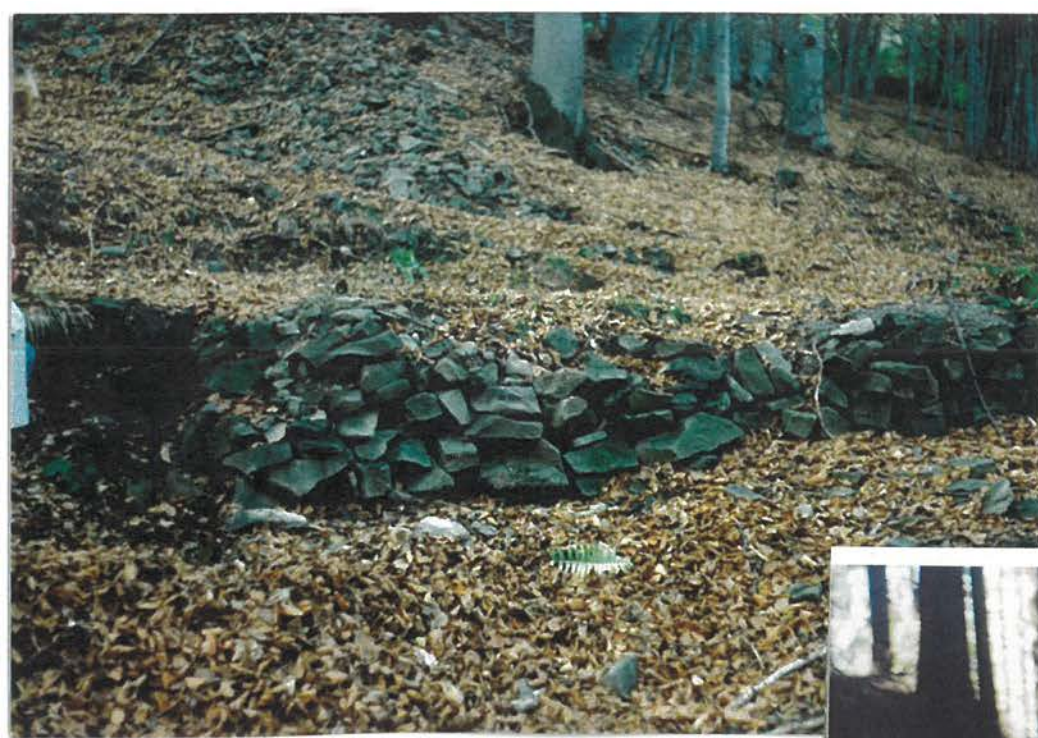


Studaňka

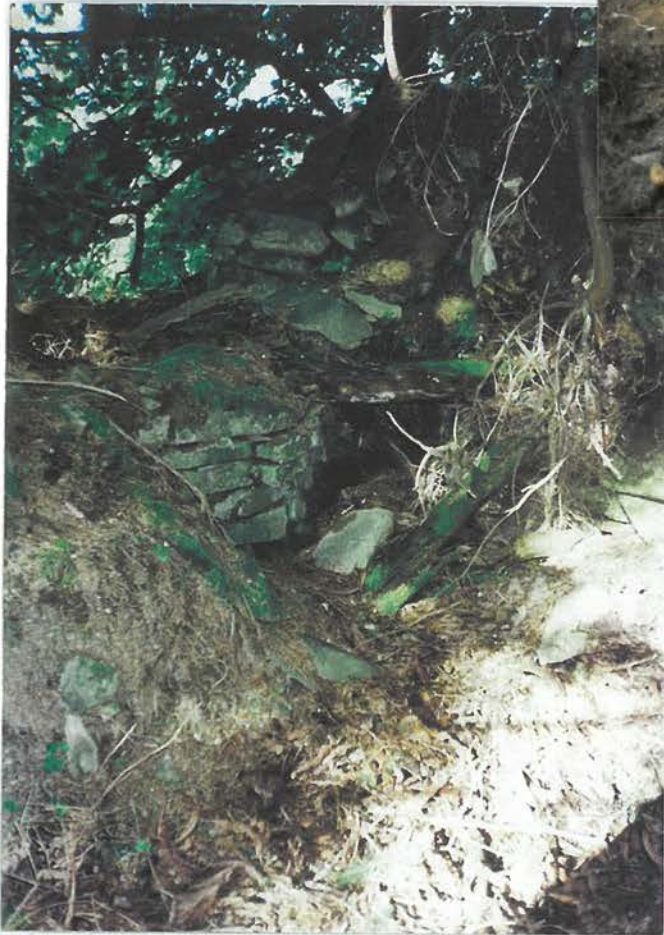
zbytky obydlí „Kvaka“



zpracováni řídky
přístup nové cesty



Zachované
kidluy,
část peca



CENTRUM





Očištěná radovaletská údolí
CENTRUM





Očištěná zbytky dlažby
u křížků



žablunžovská
keramika



Strán trojnožky

železná šňoby





✓
Železná dvířka
pěče

Ručně kovaný
HŘEBÍK →



Zbytek omítky