

1.

LODRY I

LODRIG = k měměny: suzny, zaraďbaný

OBYVATELÉ - Wawrosz Juricki, Wawrosz Żogrodzian, Fiskova',
Czeraszk, Malysz

1951 - osada vyhořela

2011 - zálež 2KS tzv. klauců - důkaz o plavání dříví
na obou říčkách, protékající Lodry (foto č. 12)

N 49,614°

E 18,632°

2007 I.

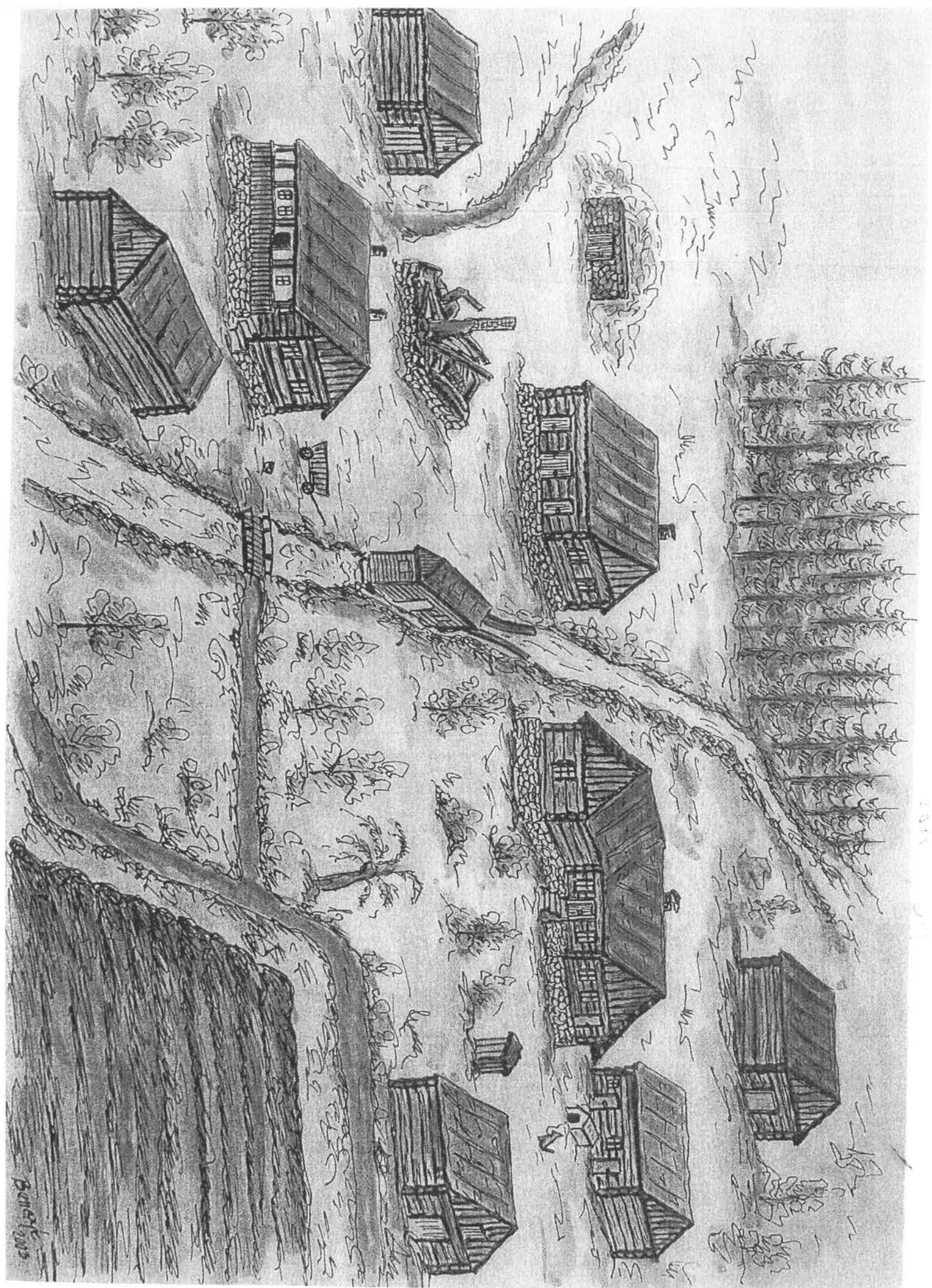
LODRY

1950 VYHOŘELÉ

1980 ZBYTEL ZHOŘELO

OSÍDLENÍ:

ČERNÍKOVI - ZAPÁLENO ŠILENOU
ČERNÍKOVNA



Bartlett



Trinec Tjra - ranibla' osada Kodby. 1950

LODRY I. - Klaus



Nález u klause č. I.



LODQY I.

ILLAUS





Zbytky osady
u Zodra
podzim 2011



Tzv. Klaus - zbytek
přehrazení říčky pro pla-
vání klád.

Foto č. 1 z roku 2011

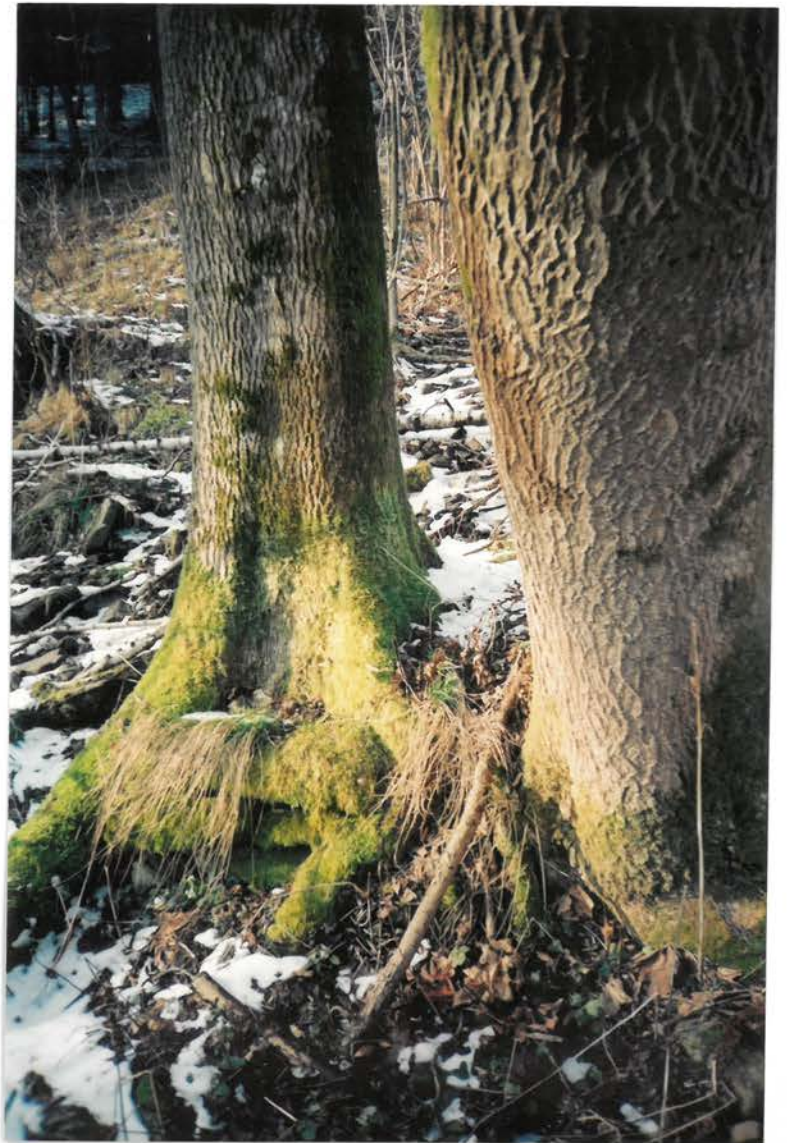
Klaus se využíval k praní
prádel, k mytí nádobí.



Foto č. 2

Klaus na druhé
řičce u Lodra





1941

1862

1859

2

1953

1955

1954

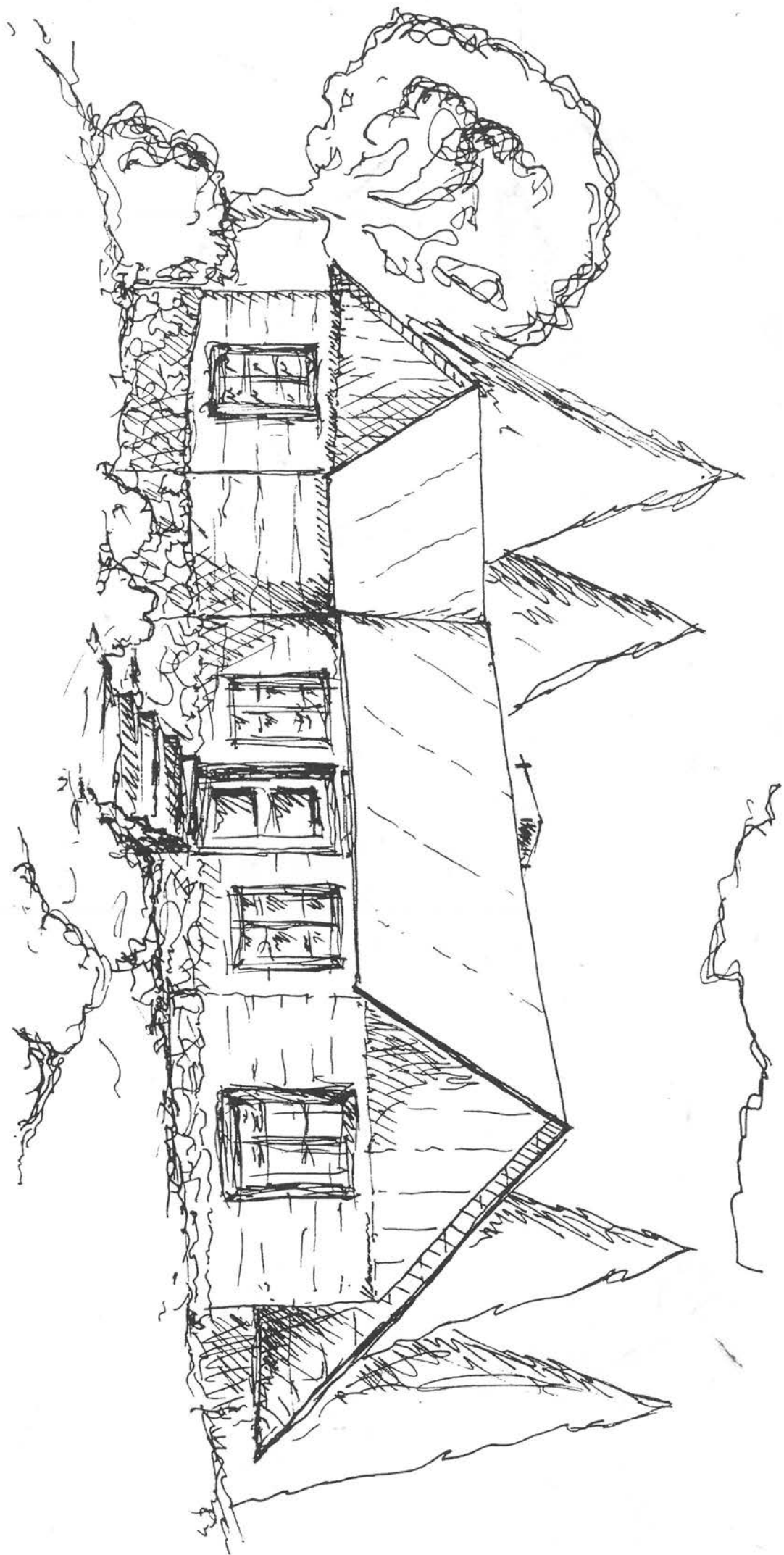
10 kol.

MĚSTANSKÝ

PIVOVAR

ILRO MĚŘÍŽI

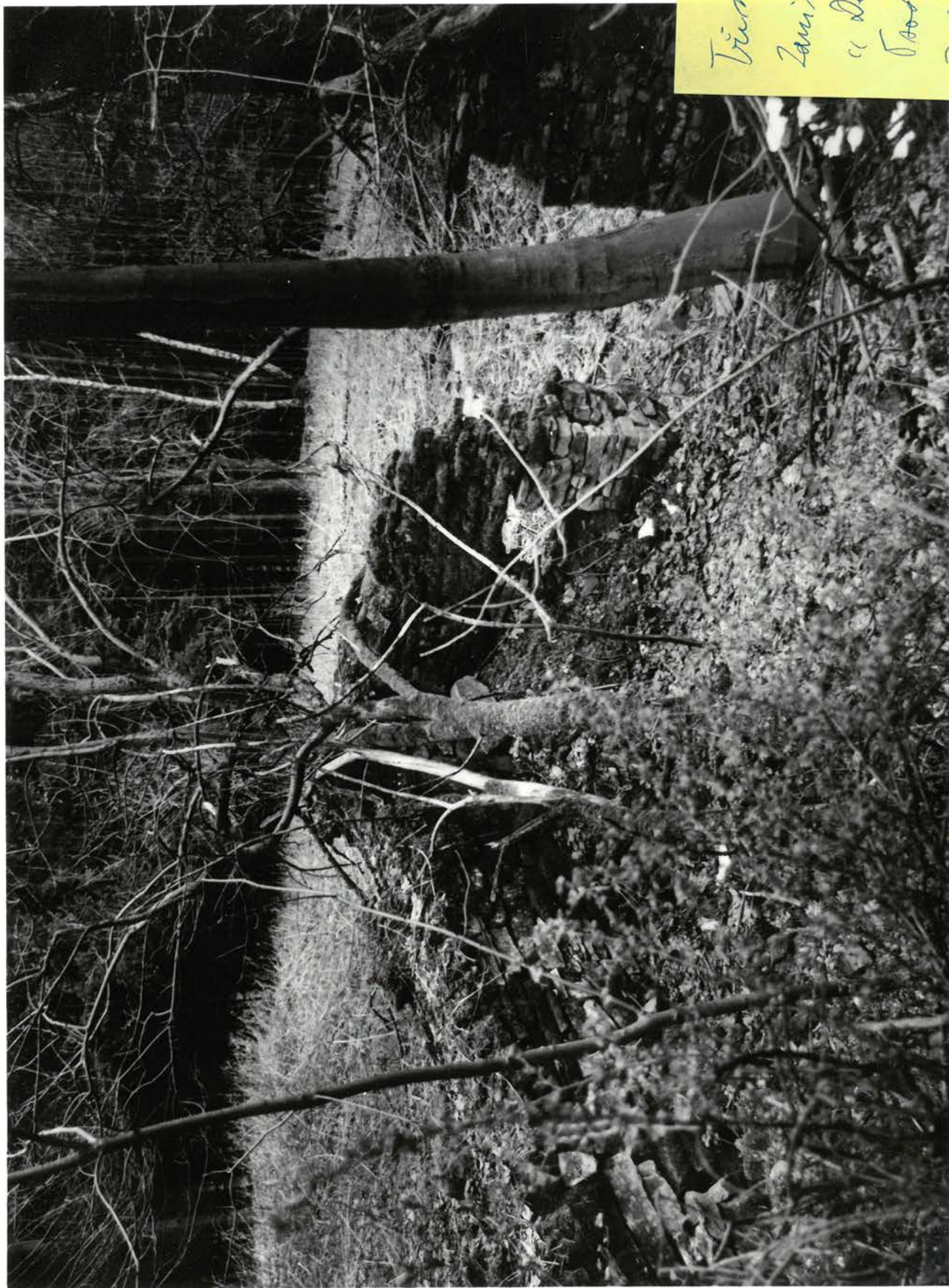




Time - 7:30 - 8:00 AM

Location: Outside Kumbhari

1957



Trávce - Týrca.

Zaujalá' osada

"do dostra".

Tráva vyháčala v r. 1951

Foto: V. K. 2000

Bytob' ústedot j Kurovci



Třinec - Týra.

Zaměstání práce

u Pt. Kozlov, domy v obci

okresy p. v. N. M. ob. l.

Číslo práce v. n. 1151

Ed. v. K. 2000

Práce v. n. 1151

Byvalá' usadlost občana Jirího Nawroste



foto 2000





Zbytky klauzu ve svahu Javorového na přítoku Tyrky. Foto: V.Knybl r.2003



Zbytky klauze č.1.



Zbytky klauze č.2.

Zachovalá sklepení



Hamenná kídka foto 2008



